



Oceano Atlântico

Apartamentos

Avenida V6, Oceano Atlântico • 8500-810 Portimão • Portugal

Tel.: (351) 282 460 080 • Fax: (351) 282 460 088

E-mail: geral@oceanoatlantico.com.pt

Coodenadas GPS: Long. 8° 32' 52" W Lat. 37° 7' 32" N

website: www.oceanoatlantico.com.pt



Oceano Atlântico

Apartamentos



PRAIA DA ROCHA, ALGARVE, PORTUGAL





Oceano Atlântico Apartamentos

O Algarve é um recanto banhado pelo sol, com praias arenosas e um luminoso mar, enquadrado por falésias e costas rochosas, tradicionais vilas piscatórias, marinhas internacionais e modernos hotéis de lazer.

Situada no coração do Algarve, a cidade de Portimão é contígua à Praia da Rocha. Tendo-se transformado num animado centro urbano, com uma magnífica marina, lojas, bares e restaurantes, a Praia da Rocha mantém muito do carácter de Portugal e do seu povo.

Os longos areais da Praia da Rocha terminam em imponentes falésias, onde se localizam os bares, restaurantes, casinos e pubs que fazem da Praia da Rocha o local ideal para a vida nocturna.

The Algarve is a sun kissed world of sandy beaches and shimmering sea set among dramatic cliffs and rugged coastlines, dotted with fishing villages, international marinas and modern holiday resorts.

The town of Portimão lies at the heart of Algarve, and adjacent to the beach town of Praia da Rocha. Although a lively urban centre with a superb new marina, shops, bars and restaurants, the town still retains much of the character of Portugal and its people.

The long sandy beaches of Praia da Rocha lie beneath the breathtaking cliffs and up above them you will find the bars, restaurants, casinos and nightclubs that make Praia da Rocha the place to go for nightlife.



Oceano Atlântico Apartamentos

Localizado na bonita zona de Portimão/Praia da Rocha na Costa do Algarve, zona central, com fácil e rápido acesso a qualquer ponto desta região, só a 100 kms. da fronteira espanhola, a 50 Kms. do Cabo de São Vicente e a apenas 40 minutos do Aeroporto de Faro, através da Via do Infante / IP1.

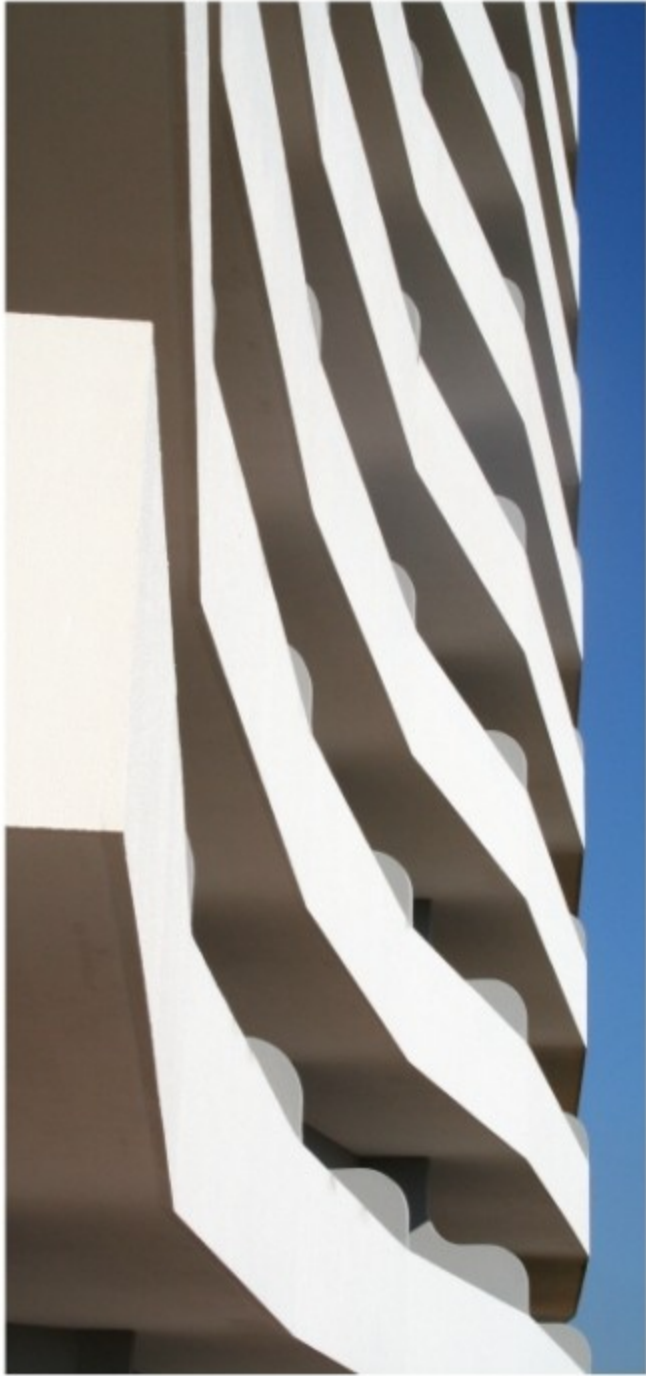
O Oceano Atlântico é uma verdadeira jóia da arquitectura, cuidadosamente pensado para oferecer tudo o que é necessário num apartamento de férias e situado numa proeminente localização com vistas fabulosas sobre Portimão.

O design, a decoração e o serviço prestado oferecem uma sensação de luxo e relaxamento com um toque das calmas e agradáveis noites algarvias.

Located in the beautiful setting of Portimão / Praia da Rocha on the Algarve coast - only 40 minutes drive from Faro Airport west along the Via do Infante / IP1 Highway. From Portimão, the whole of Algarve is easily accessible. It is only 100 kms. from the spanish border and 50 kms. from the southwestern tip of Cape Saint Vincent.

Oceano Atlântico is an architectural gem thoughtfully designed to give everything desired in a holiday apartment situated on a prominent site overlooking Portimão with glorious views.

The design, the decoration and the service provided give a sense of luxury and relaxation with a hint of excitement for the balmy nights of Algarve.





A Praia da Rocha é internacionalmente reconhecida como uma das mais belas praias da Costa do Algarve, considerando o conjunto perfeito dos bonitos areais e as espectaculares falésias douradas. As calçadas sobre as praias que percorrem as falésias são perfeitas para um passeio ao final da tarde ou simplesmente para sentar e assistir ao por do sol.

Praia da Rocha is widely recognized as one of the most beautiful beaches of the Algarve coast, not surprising considering its beautiful sand and the spectacular golden cliffs. The cobbled walkway that runs along the cliff top above the beach is perfect for an evening stroll or just sit and watch the sun set.

O centro de Portimão oferece muitos restaurantes, mas as marisqueiras junto ao mar são as mais procuradas, e é na Avenida Tomás Cabreira na Praia da Rocha, seja noite ou dia, que se encontra a melhor atmosfera, com grande variedade de restaurantes e cafés que permitem satisfazer todos os gostos e ocasiões.

The town centre has numerous taverns, but the riverside seafood restaurants are better known, and it is the Avenida Tomás Cabreira in Praia da Rocha where most of the "atmosphere" can be found day and night in the area, with restaurants and cafes of all types, to suit all tastes and occasions.



A Este da Praia da Rocha situa-se o imponente Forte de Santa Catarina, datado do século XVII e, no lado oposto, a recente marina de Portimão. É possível usufruir de uma grande variedade de desportos aquáticos, entre os quais escola de vela ou aluguer de embarcações de recreio. Bares e pubs, cafés, clubes nocturnos e um casino providenciam uma vasta escolha de entretenimento para todos os gostos.

East of Praia da Rocha Beach is the gorgeous Santa Catarina Fort, dated from the 17th century. Opposite lies the newly developed marina. A full range of water sports is available in the area, such as sailing school, dinghies and kayaks for hire, or wakeboarding. Bars and pubs, cafes, nightclubs and a casino provide all the entertainment variety desired.

Dotado de um clima favorável durante todo o ano e magníficas paisagens, o Algarve é uma das principais zonas de crescimento de campos de golfe de topo na Europa. A região de Portimão está particularmente bem servida, com os dois percursos de 9 buracos de campeonato na Penina, o Morgado do Reguengo, um dos maiores layouts do Algarve ou o Alto do Golfe com uma majestosa vista sobre o mar, entre outros.

Due to year-round favourable weather and the glorious countryside, Algarve is one of the biggest growth areas in Europe for top class golf courses. The area around Portimão is particularly well served, with the two nine-hole championship course at Penina, the Morgado do Reguengo, one of the Algarve's longest layouts, and Alto Golf with a majestic view over the ocean.



Oceano Atlântico Apartamentos

Os espaçosos apartamentos do Oceano Atlântico apresentam um nível de qualidade excepcional. Todos os apartamentos foram pensados ao pormenor, desde o requinte das casas de banho e superior equipamento das cozinhas, até ao mobiliário de design. Aspectos cuidadosamente escolhidos de forma a incluir tudo o que é necessário para desfrutar durante a estadia.

Com grandes varandas que permitem beneficiar de magníficas vistas, os apartamentos do Oceano Atlântico oferecem o melhor da vida contemporânea no Algarve.

Os 199 apartamentos (com capacidades até 2 ou 4 clientes), estão equipados com ar condicionado, TV LCD, portas e fechaduras de alta segurança, cofres individuais e completo equipamento de cozinha.





Oceano Atlântico Apartamentos

Oceano Atlântico spacious apartments are beautifully finished to an exceptional high standard. All apartments come fully tiled throughout, with designer bathrooms and exceptionally fitted kitchens and designer furniture. All thoughtfully chosen to include everything needed to completely enjoy the stay.

With large terraces and stunning views, Oceano Atlântico apartments offer the finest of contemporary living in the Algarve. The 199 apartments (with capacities for up to 2 or 4 guests) are fully equipped, offering air conditioning, flat screen tv sets, high security doors and locks, individual safe boxes and full apartment equipment.